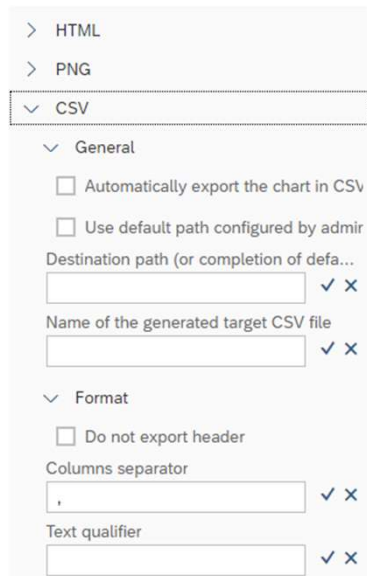


Nouvelle version **2024.3.0**

Quelles sont les nouveautés ?

Vous appréciez déjà les fonctions d'exportation HTML et PNG ; vous allez adorer la capacité d'exportation CSV offerte dans cette nouvelle version ! L'exportation vers le serveur a été améliorée.



> HTML
> PNG
▼ CSV

▼ General

☐ Automatically export the chart in CSV

☐ Use default path configured by admin

Destination path (or completion of default path) ✓ ✕

Name of the generated target CSV file ✓ ✕

▼ Format

☐ Do not export header

Columns separator ✓ ✕

Text qualifier ✓ ✕

Grâce à la fonction d'**export CSV**, exportez automatiquement les données du bloc sur votre serveur N4V (ou FTP/Sharepoint) dans un fichier CSV plat.

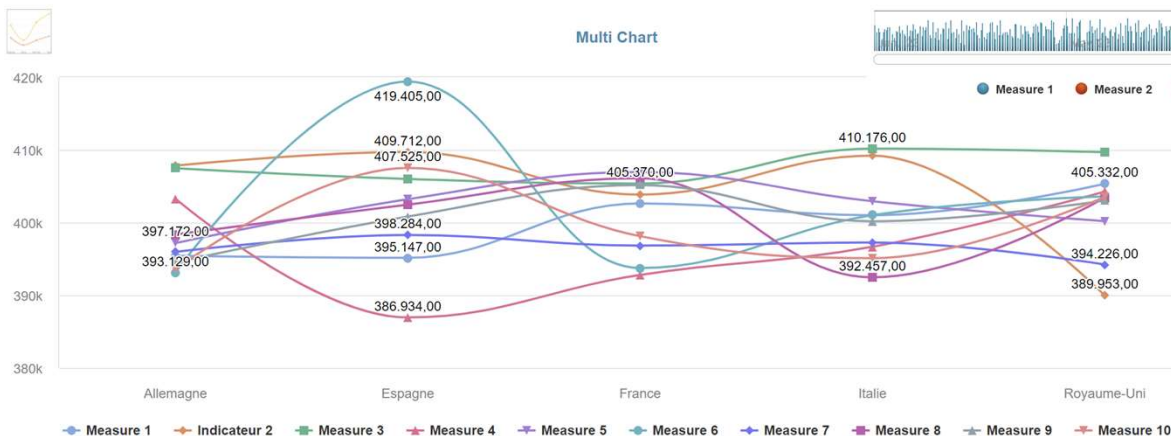
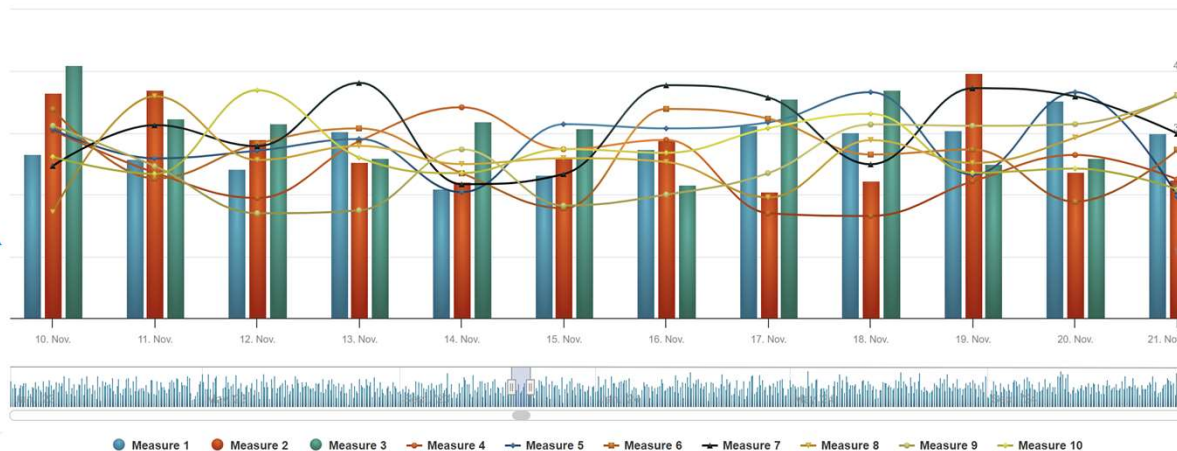
Une **fenêtre d'alerte** s'affiche désormais si le dossier/nom de fichier à exporter est vide ou non autorisé. Cela vous aidera à corriger rapidement les échecs d'exportation du serveur.

Une liste de **chemins autorisés** peut désormais être définie dans le fichier de configuration de N4V. Pour des raisons de sécurité, vous pouvez également décider d'afficher/masquer cette liste pour vos utilisateurs.



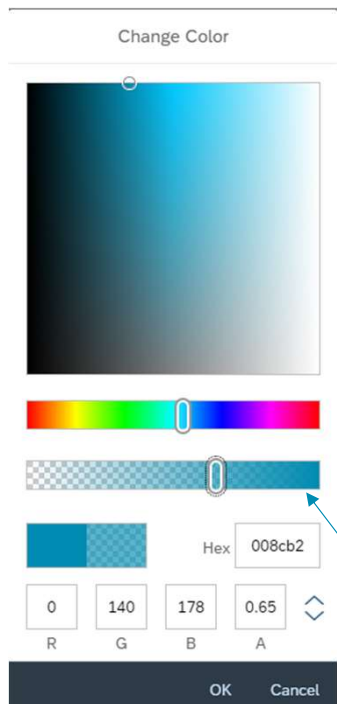
Il est désormais possible d'utiliser jusqu'à 10 mesures dans le graphique multiple et dans la ligne de temps. Analysez simplement une très grande quantité de données avec N4V !

Vous pouvez désormais alimenter votre **Timeline** avec un maximum de **10 mesures**. Combinez plusieurs types de graphiques sur un seul composant.



Le **Multi Chart** peut également être alimenté par un maximum de **10 mesures**. Utilisez la légende dynamique pour masquer/dissimuler les graphiques et comparez vos données de la manière la plus simple qui soit.

Les infobulles des composants N4V peuvent maintenant être personnalisées, l'opacité des couleurs est maintenant gérée dans nos composants. Donnez un nouveau look à votre tableau de bord !



Afficher/Masquer :

- l'info-bulle complète
- l'en-tête
- l'étiquette de la mesure

La **position de l'infobulle** peut être fixée dans un coin du graphique

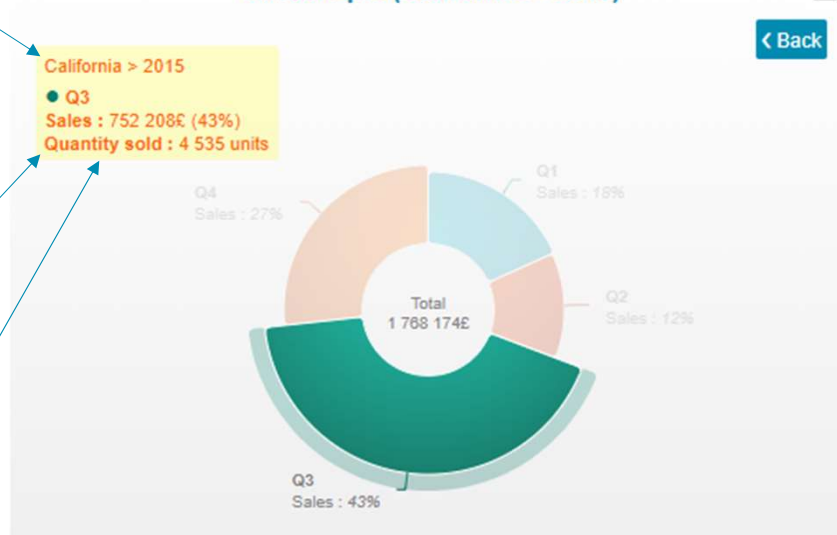
Vous pouvez maintenant **définir** :

- les **couleurs** de l'arrière-plan et de la police
- la **largeur** de la bordure
- l'effet **d'ombre**
- Vos infobulles ressemblent exactement à ce dont vous avez besoin !

L'**opacité des couleurs** peut désormais être utilisée dans les composants N4V

15/10/2024

Variable pie (California > 2015)



Horizontal scrolling table

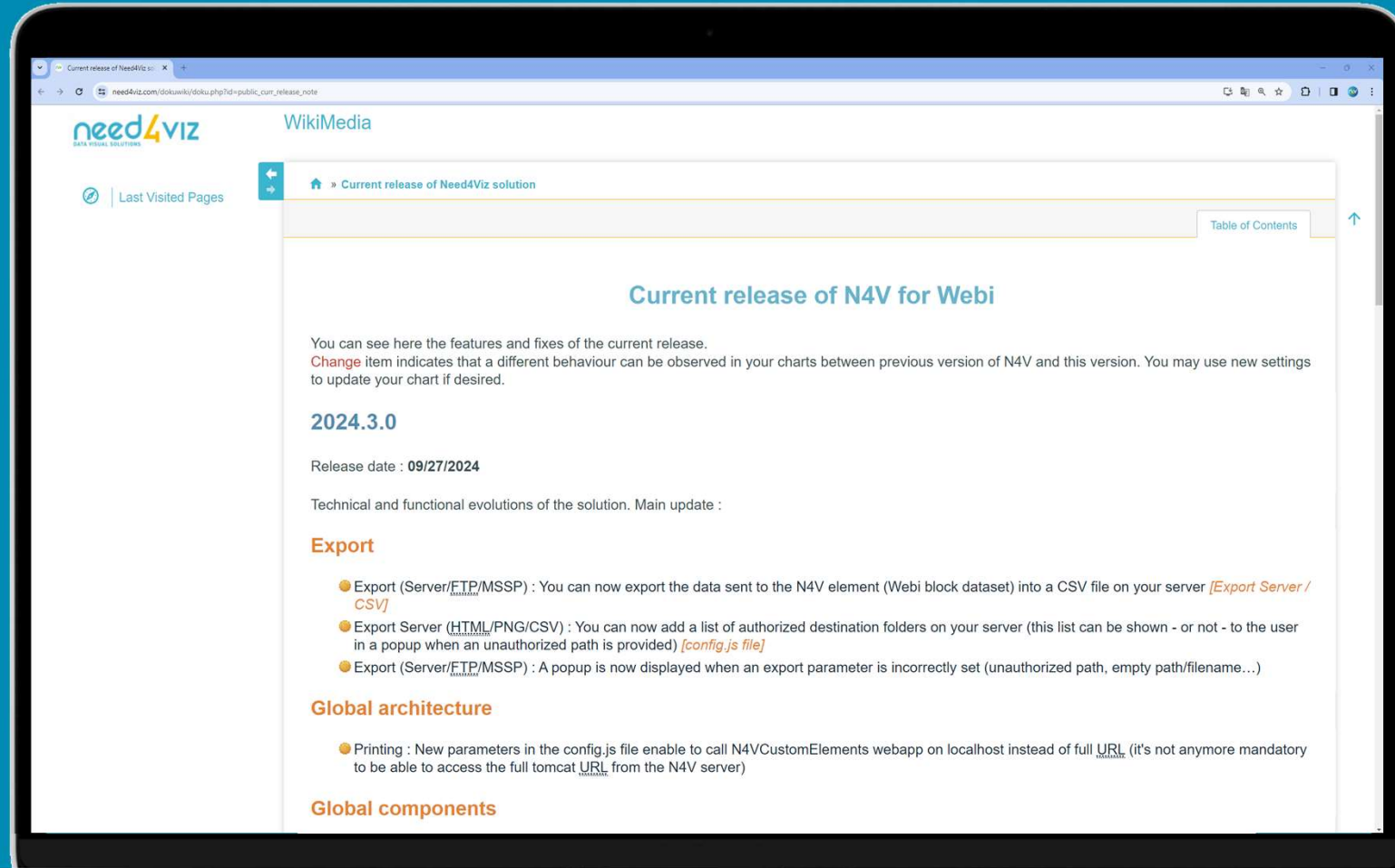
Year	2014	2014	2014	2014	2014	2014	2014
State	California	California	California	California	California	California	California
Category	2 Pocket shirts	Belts,bags,wallets	Cardigan	Casual dresses	Day wear	Fancy fabric	Hair acces
Sales revenue	696,00\$	54.527,00\$	86.235,00\$	5.349,00\$	12.844,00\$	10.944,00\$	1.00\$
Quantity sold	4	415	454	45	83	56	

N4V ➡ Consultez le Wiki pour un rapport complet

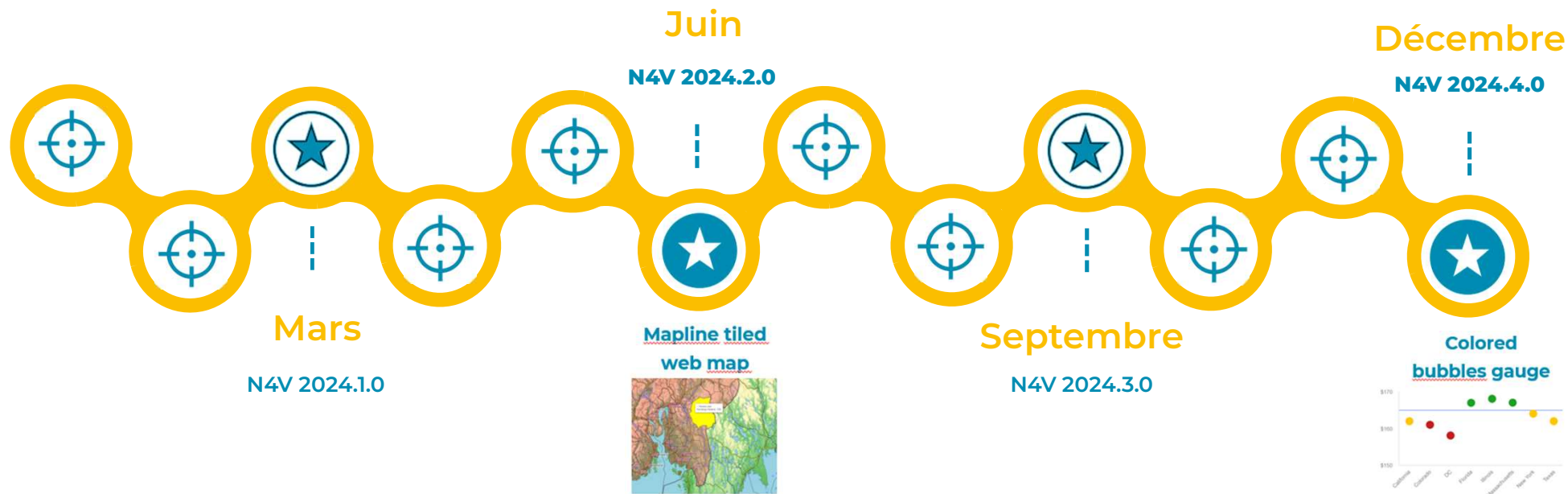


La note de mise à jour
complete est disponible [ICI](#)

**Note
d'évolution
2024.3.0**



N4V ➡ 2 versions majeures en 2024



MAJ mineures (tous les **3** mois) : **corrections, améliorations** des composants existants.



MAJ majeures (tous les **6** mois) : Versions mineures + ajout de **nouveaux composants**.



HotFix (selon nécessité) : corrections, améliorations **urgentes** de composants existants.



Libérez vos données

need4viz
DATA VISUAL SOLUTIONS

Contactez-nous

contact@need4viz.com

www.need4viz.com

*Fast&***4You**